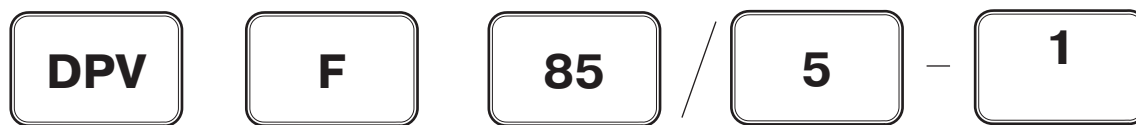


Маркировка вертикальных многоступенчатых насосов



Исполнение	
DPV	Исполнение нерж. сталь AISI 304 (1.4301)
DPVE	Исполнение нерж. сталь AISI 304 (1.4301), встроенный обратный клапан в напорном патрубке
DPVS	Исполнение нерж. сталь AISI 316 (1.4401)
DPLHS	Исполнение нерж. сталь AISI 316 (1.4401) PN 40
DPVCF	Исполнение нерж. сталь AISI 304 (1.4301), нижняя обечайка — чугун GG25
DPVMI	Электродвигатель имеет встроенный частотный преобразователь для насосов с двигателями 1x220 В мощностью до 2,2 кВт

Номинальная подача, (м ³ /ч)	
85	

Присоединение	
—	Овальный фланец. Ответный фланец с внутренней резьбой входит в объем поставки
F	Круглый фланец
V	Виктоликское (Victaulic) присоединение

Число ступеней с подрезанным рабочим колесом	
1	

Число ступеней/напор	
5	Число ступеней для серий: DPV 2, DPV 4, DPV 6, DPV 10, DPV 15, DPVF 85
50	Число ступеней x10 (50=5 ступеней) для серий: DPVF 24, DPVF 32, DPVF 45, DPVF 65, DPLHS 6, DPVE 2, DPVE 4, DPVE 10, DPVE 14

Примеры обозначений насосов с 2-х полюсными двигателями

DPVF 85/5-1 — вертикальный многоступенчатый насос из нержавеющей стали AISI 304, с круглыми фланцами, номинальная подача 85 м³/час, 5 ступеней, одна из которых с подрезанным рабочим колесом.

DPVS 10/5 — вертикальный многоступенчатый насос из нержавеющей стали AISI 316, с овальными фланцами с внутренней резьбой, номинальная подача 10 м³/час, 5 ступеней.

ВЕРТИКАЛЬНЫЕ МНОГОСТУПЕНЧАТЫЕ НАСОСЫ СО ВСТРОЕННЫМ ОБРАТНЫМ КЛАПАНОМ СЕРИИ DPVE

Разработаны и усовершенствованы для комплектации насосных установок

Применение насосы данной серии разработаны специально для применения в насосных установках: перекачка воды с относительно низким давлением (до 60 метров).

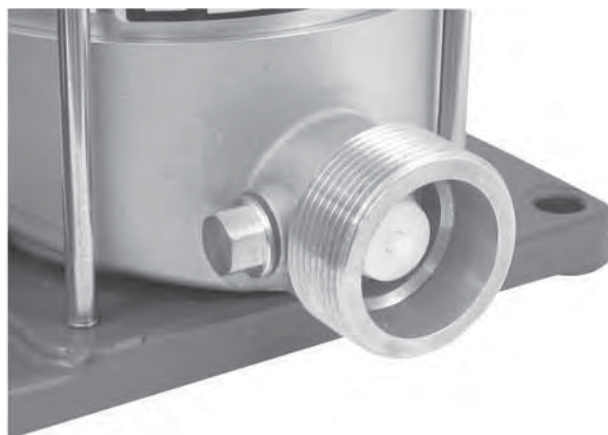


Технические особенности

- Стандартные электродвигатели до 1,1 кВт с аналогичными характеристиками, но имеющие удлиненный вал. Этот вал обеспечивает оптимальную регулировку, позволяющую значительно продлить срок службы подшипников.
- Обратный клапан, встроенный в корпус насоса, изготовлен из материалов в соответствии со всеми требованиями, предъявляемыми к оборудованию, используемому для питьевой воды. Дополнительное отверстие для установки манометра на нагнетательном патрубке насоса.
- Отверстия крепления насоса на опорной плите идентичны насосам DPV серии.
- Резьбовые присоединения 1 1/2" подходят для подсоединения овальных ответных фланцев с внутренней резьбой 1 1/4" и 1" для облегчения подсоединения запорных клапанов при сборке установки.

Основные технические характеристики

- Цельный вал насоса (без соединительной муфты).
- Целилитовое основание насоса из нержавеющей стали с резьбовым присоединением.
- Встроенный обратный клапан.
- Все части, соприкасающиеся с водой, изготовлены из нержавеющей стали.
- Максимальная температура перекачиваемой жидкости +60 °С.



Встроенный обратный клапан