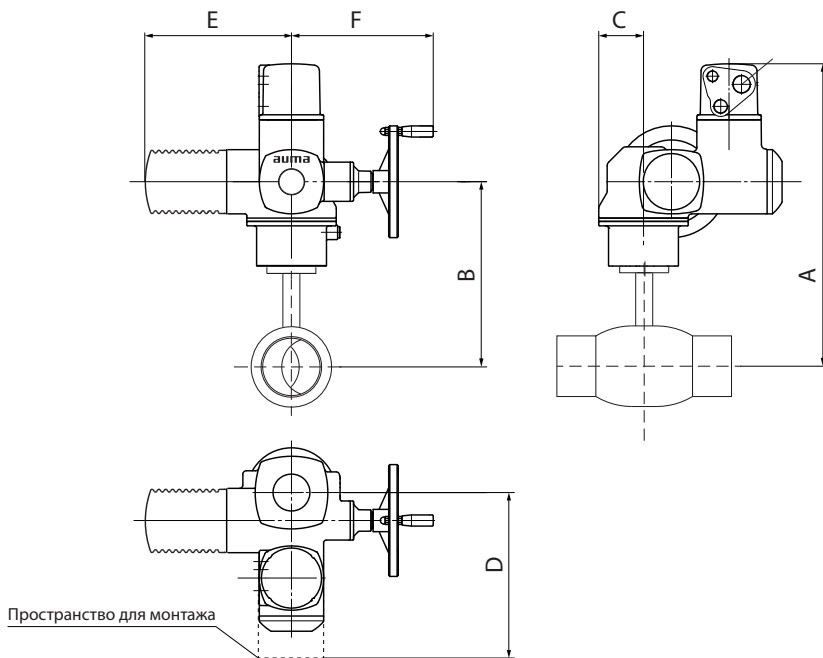
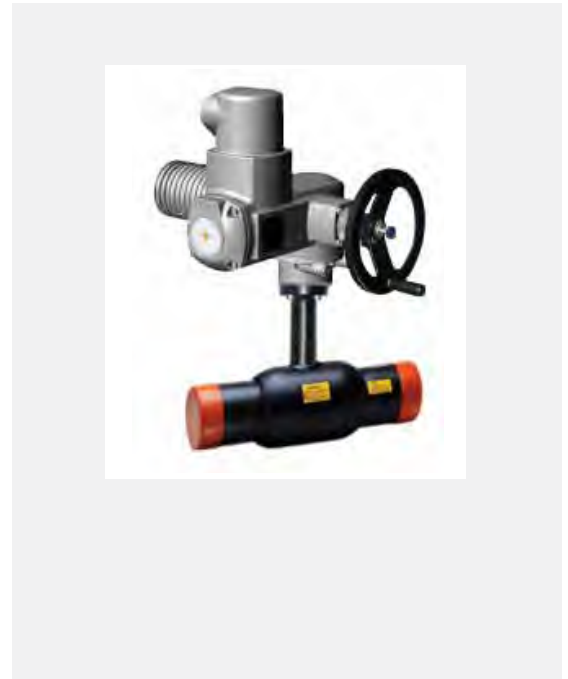


с электроприводами серии SQ 380 В*



Основные параметры (стандартный проход)

DN**, (мм)	Привод	Размеры, (мм)						Масса, (кг)	
		A	B	C	D	E	F	Ф/Ф	С/С
65	SQ5.2	509	299	50	418	265	249	32	27
80	SQ5.2	523	313	50	418	265	249	35	29
100	SQ7.2	562	352	50	418	265	249	39	33
125	SQ7.2	565	355	50	418	265	249	49	40
150	SQ10.2	606	396	50	418	265	249	65	52
200	SQ12.2	674	464	50	428	265	249	106	76

Основные параметры (полный проход)

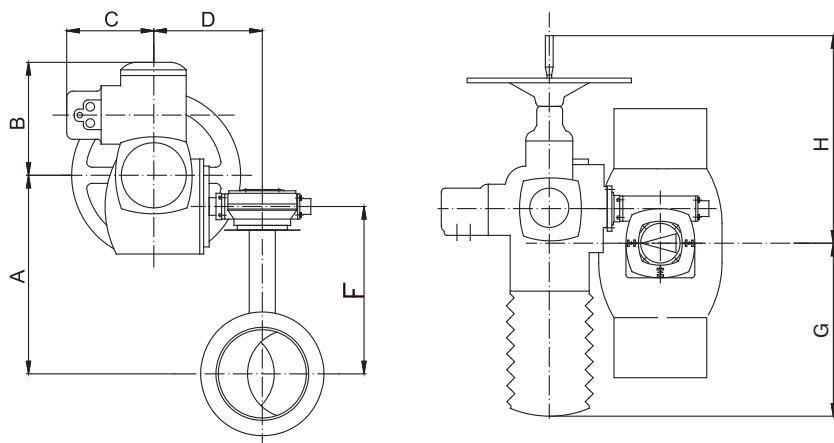
DN***, (мм)	Привод	Размеры, (мм)						Масса, (кг)	
		A	B	C	D	E	F	Ф/Ф	С/С
65	SQ5.2	523	313	50	418	265	249	35	29
80	SQ7.2	562	352	50	418	265	249	29	33
100	SQ7.2	565	355	50	418	265	249	39	40
125	SQ10.2	606	396	50	418	265	249	65	52
150	SQ12.2	674	464	50	428	265	249	106	76

* Исполнение шаровых кранов с приводом 220 В и так же кранов DN 40, 50 с приводом уточняйте у инженеров компании АДЛ.

** Основные параметры для DN 200 см. на стр. 39.

*** Исполнение шаровых кранов DN 40, 50 с приводом уточняйте у инженеров компании АДЛ.

с электроприводами серий SA в комбинации
с червячными редукторами серии GS


Основные параметры (стандартный проход)

DN, (мм)	Привод	Размеры, (мм)							Масса, (кг)	
		A	B	C	D	F	G	H	Φ/Φ	C/C
250	SA07.6/GS100.3/VZ4.3	417	197	195	339	376,8	165	349	175	137
300	SA07.6/GS125.3/VZ4.3	472,1	197	195	344	432,1	140	374	256	213
350	SA07.6/GS125.3/VZ4.3	551	197	195	344	470	140	374	424	300
400	SA07.6/GS125.3/VZ4.3	532	197	195	344	492	140	374	654	432
500	SA10.2/GS125.3/VZ4.3 (для серии 11)	662	248	210	345	611	158	389	1223	1015
	SA07.6/GS160.3/GZ160.3 (для серии 12)	610	197	195	420	580	105	409	1045	732
600	SA07.6/GS160.3/GZ160.3	680	198	210	356	590	265	249	2217,4	1197,4

Основные параметры (полный проход)

DN, (мм)	Привод	Размеры, (мм)							Масса, (кг)	
		A	B	C	D	F	G	H	Φ/Φ	C/C
250	SA07.6/GS125.3/VZ4.3	530	197	195	344	463	140	374	256	213
300	SA07.6/GS125.3/VZ4.3	551	197	195	344	470	140	374	424	300
350	SA07.6/GS125.3/VZ4.3	600	197	195	344	549	389	158	941	805
400	SA10.2/GS125.3/VZ4.3 (для серии 14)	662	248	210	345	611	158	389	1223	1015
	SA07.6/GS160.3/GZ160.3 (для серии 15)	610	197	195	420	580	105	409	1045	732
500	SA10.2/GS160.3/GZ160.3	680	197	195	420	590	265	249	2070	1810
600	SA10.2/GS200.3/GZ200.3	741	198	210	550	690	454	83	3380	2995
700	SA10.2/GS200.3/GZ200.3	826	198	210	550	775	454	83	-	4395
800	SA14.2/GS250.3/GZ250.3	950	219	226	631	880	586	139	-	6158
900	SA14.2/GS250.3/GZ250.3	1035	219	226	631	965	586	139	-	8358
1000	SA10.2/GS315/GZ30.1	1101	198	210	746	1050	569	26*	-	11655
1200	SA14.2/GS400/GZ35.1	1375	219	226	872	1305	736	11*	-	18150

Подробную информацию об электроприводах вы можете найти в каталоге «Сервоприводы для трубопроводной арматуры».

Характеристики электроприводов для шаровых кранов «Бивал»

Тип привода	Питание, (В)	Мощность двигателя, (кВт)	Номинальный ток, (А)	Максимальный ток, (А)	Пусковой ток, (А)	Время поворота на 90°, (сек)
SQ 05.2 380 В	380 В	0,04	0,4	0,4	1,1	8
SQ 07.2 380 В	380 В	0,06	0,6	0,7	1,7	11
SQ 10.2 380 В	380 В	0,06	0,6	0,7	1,7	16
SQ 12.2 380 В	380 В	0,1	0,8	0,9	2,1	22
SA 07.6/GS 100.3/VZ4.3, 380 В	380 В	0,2	1,7	2,1	4,8	69
SA 07.6/GS 125.3/VZ4.3, 380 В	380 В	0,2	1,7	2,0	4,8	98
SA 07.6/GS 160.3/GZ 160.3, 380 В	380 В	0,2	1,7	2,1	4,8	147
SA 10.2/GS 125.3/VZ 4.3, 380 В	380 В	0,25	1,4	1,9	4,7	142
SA 10.2/GS 200.3/GZ 200.3, 380 В	380 В	0,4	2,6	3,2	4,8	288

Указанные характеристики электроприводов являются стандартными.

По запросу возможны другие исполнения.

Возможные типы управления

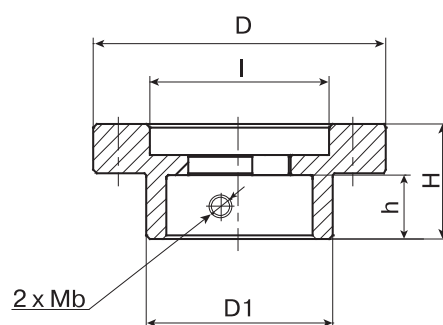
Специальный ISO фланец

для присоединения приводов на краны

Применение: для монтажа механического редуктора, электропривода или другого исполнительного механизма на краны.

Основные технические характеристики

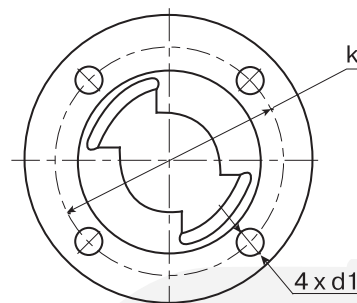
DN, (мм)	DN _{полн. проход} (мм)	ISO фланец	Размеры, (мм)						
			D	D1	H	h	l	k	d1
40–50	32–40	F05	65	38	28	15	35	50	7
65–80	50–65	F05	65	47	33	20	35	50	7
100	80	F07	90	57	35	20	55	70	9



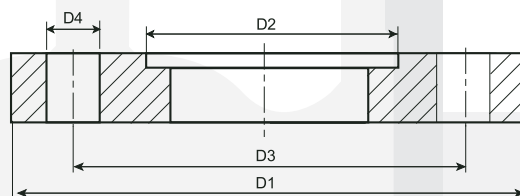
Присоединительный ISO фланец

ISO 5211, DN 100–600, PN 1,0 МПа

DN, (мм)	Тип фланца	Размеры, (мм)					ксо*
		D1	D2	D3	D4		
125	F07	90	55	70	9	4	
150	F10	125	70	102	11	4	
200	F12	150	85	125	13	4	
250	F14	175	100	140	17	4	
300	F16	210	130	165	21	4	
350	F16	210	130	165	21	4	
400	F16 (серия 11)	210	130	165	21	4	
	F25 (серия 12)	300	200	254	17	8	
500	F25 (серия 11)	300	200	254	17	8	
	F30 (серия 12)	350	230	298	21	8	
600	F30	350	230	298	21	8	



DN _{полн. проход} (мм)	Тип фланца	Размеры, (мм)					ксо*
		D1	D2	D3	D4		
100	F07	90	55	70	9	4	
125	F10	125	70	102	11	4	
150	F12	150	85	125	13	4	
200	F14	175	100	140	17	4	
250	F16	210	130	165	21	4	
300	F16	210	130	165	21	4	
350	F25	300	200	254	17	8	
400	F25 (серия 14)	300	200	254	17	8	
	F30 (серия 15)	350	230	298	21	8	
500	F25	300	200	254	17	8	
600	F30	350	230	298	21	8	
700	F35	415	260	356	32	8	
800	F35	415	260	356	32	8	
900	F40	475	300	406	38	8	
1000	F40	475	300	406	38	8	
1200	F48	560	370	483	38	12	



Количество сквозных отверстий (ксо).