

Поливинилиденфторид «PolyVinylideneFluoride» (PVDF) — представляет собой полимер фторида винилдиена. Это термопласт, отличающийся высокой сопротивляемостью. Как и другие фторполимеры, он выдерживает колебания температуры $-20...+120\text{ }^{\circ}\text{C}$, воздействие ультрафиолета и самых едких химических веществ. PVDF — гомополимер без добавок, он нетоксичен, изделия из него имеют идеально гладкую поверхность, что затрудняет развитие микроорганизмов. Поэтому изделия из PVDF широко применяются в пищевой промышленности, при строительстве водопроводов, изготовлении лекарств и полупроводников, хотя основное применение этого материала, благодаря высоким антикоррозионным свойствам, относится к химии. SAFI применяет высококристаллизованный сорт PVDF с отличной механической прочностью и долговременной стабильностью при высоких температурах.

Этот материал, кроме того, не пузырится во влажной хлорсодержащей атмосфере.

Основные преимущества PVDF:

- высокая химическая стойкость;
- термостойкость в широком диапазоне температур;
- сопротивление абразивному воздействию;
- стабильность при высоких температурах;
- простота сварки;
- сопротивление УФ излучению;
- высокое качество поверхности.

Непластифицированный поливинилхлорид (UPVC) — один из самых старых и распространенных в промышленности и быту термопластов. Этот аморфный термопласт не взаимодействует с влагой и отличается отличной устойчивостью размеров при нормальной температуре окружающей среды. Высокая химическая стойкость при умеренных температурах ($0...+60\text{ }^{\circ}\text{C}$) и низкая стоимость обеспечили этому материалу широкое применение в запорной арматуре и трубопроводах.

Материал легко склеивается и сваривается, но слабо сопротивляется ударам и УФ излучению, что во многих случаях ограничивает его применение.

То же относится к термостойкости, поэтому ему предпочитают перхлорвинил (CPVC), который помимо более высокой плотности обладает высокой термостойкостью (приблизительно до $+90\text{ }^{\circ}\text{C}$). Тем не менее присутствие хлора в UPVC вызывает все больше возражений, поэтому он часто заменяется на АБС-пластик (ABS) или полипропилен (PP).

Стандарты соединений

Внутренняя газовая резьба ISO 7. Охватывающий патрубок для сварки (раструбный) DIN16962. Охватывающий патрубок для склейки DIN8063.

Фланцы

- DIN GN согласно EN 10921;
- ANSI B16.5 150 lbc;
- BS 10 класс D.

Механизм управления

Рукоятки из коррозионностойкого термопласта с обработкой от УФ излучения.

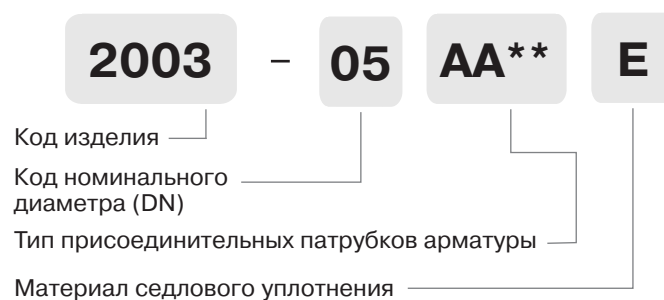
В качестве опции предлагаются блокирующиеся и запирающиеся на замок рукоятки.

На некоторых моделях арматуры есть фланцы для установки привода или редуктора по стандарту ISO 5211.

Габаритные размеры

В соответствии с EN5581 серия 1 (кроме шаровых кранов 3307 и фильтров 4610, 4620 и 4630).

Маркировка*



Код типов присоединения и диаметров арматуры

Вид патрубка	Код обознач. патрубка	Тип присоединения	Код DN	DN, (мм)
	A	резьба BSP (внутренняя), EPDM	0	15
	B	для клеевого соединения, ПВХ, PTFE, DIN	1	20
	C	для полимерной сварки, FKM, DIN,	2	25
	D	патрубок для шланга	3	32
	F	фланец DIN	4	40
	G	фланец ANSI	5	50
	H	фланец BS	6	65
	I	для полимерной сварки встык	7	80
	J	резьба BSP (внешняя)	8	100
	K	резьба NPT (внутренняя)	9	125
	L	для клеевого соединения, ПВХ, BS	10	150
	M	для полимерной сварки, BS	11	200
	N	для клеевого соединения, ABS, BS	12	250
	P	для клеевого соединения, ABS, DIN	13	300
	Q	под эксцентриковый зажим	14	350
	U	для полимерной сварки, HDPE, DIN	15	400
	W	без соединительных патрубков	16	450
	X	без соединительных патрубков, под муфтовое соединение	17	500
	Y	для полимерной сварки встык и электросварки, HDPE	18	600
	Z	для сварки враструб		

Код материалов уплотнения и мембран

Код седлового уплотнения, материала мембран (для мембранных клапанов)	Материал
E	EPDM
P	PTFE
V, Z	FKM
PP	FFKM/FEP***

* Данная система маркировки не распространяется на межфланцевые обратные клапаны и фильтры, которые имеют индивидуальную маркировку.

** Количество букв зависит от типа арматуры (двух-, трех-, четырехходовая).

*** На некоторых моделях арматуры материал уплотнений FFKM/FEP может обозначаться одной буквой P.


Примечание

Некоторые коды изделия изменяются при наличии привода. Коды указаны в примечаниях.

Обратный многослойный клапан 2068, пружина*, муфта с внутренней трубной цилиндрической резьбой BSP, материал – PVDF

Размеры						Код при наличии уплотнения	PN
d	DN	DN	L	H	B		
(мм)	(мм)	(дюйм)	(мм)	(мм)	(мм)	FKM	(МПа)
20	15	1/2	83	27,5	16,8	2068-00AAZH	1,0
25	20	3/4	83	27,5	16,8	2068-01AAZH	1,0

Другие присоединения

DN	Муфта для полимерной сварки (стандарт DIN) (C)			
		L	H	B
(мм)	(мм)	(мм)	(мм)	(мм)
20	2068-00CCZH	149	27,5	17
25	2068-01CCZH	157	27,5	19

Обратный многослойный клапан 2068, пружина*, фланцы DIN, материал – PVDF


Размеры					Код при наличии уплотнения	PN
d	DN	DN	L	H		
(мм)	(мм)	(дюйм)	(мм)	(мм)	FKM	(МПа)
20	15	1/2	130	47,5	2068-00FFZH	1,0
25	20	3/4	150	52,5	2068-01FFZH	1,0

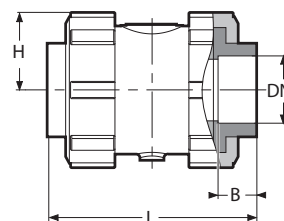
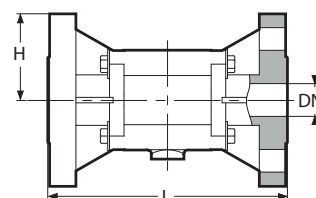
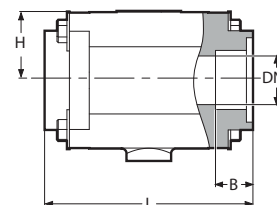
• Предлагается по стандарту ANSI.

Обратный клапан 2068, разборное соединение, пружина*, муфта с внутренней трубной цилиндрической резьбой BSP, материал – PVDF

Размеры						Код при наличии уплотнения	PN
d	DN	DN	L	H	B		
(мм)	(мм)	(дюйм)	(мм)	(мм)	(мм)	FKM	(МПа)
32	25	1	136	42,5	23	2068-02AAZH	1,0
40	32	1 1/4	148	47,5	24	2068-03AAZH	1,0
50	40	1 1/2	164	55	24	2068-04AAZH	1,0
63	50	2	172	61,5	24	2068-05AAZH	1,0

Другие присоединения

DN	Муфта для полимерной сварки (стандарт DIN) (C)			
		L	H	B
(мм)	(мм)	(мм)	(мм)	(мм)
25	2068-02CCZH	130	42,5	22
32	2068-03CCZH	150	47,5	26
40	2068-04CCZH	172	55	31
50	2068-05CCZH	193	61,5	37,5



**Обратный клапан 2068,
разборное соединение, пружина*, фланцы DIN, материал – PVDF**

Размеры					Код при наличии уплотнения	PN
d	DN	DN	L	H		
(мм)	(мм)	(дюйм)	(мм)	(мм)	FKM	(МПа)
32	25	1	160	57,5	2068-02FFZH	1,0
40	32	1 1/4	180	70	2068-03FFZH	1,0
50	40	1 1/2	200	75	2068-04FFZH	1,0
63	50	2	230	82,5	2068-05FFZH	1,0

- Предлагается по стандарту ANSI.

**Обратный клапан 2068,
разборное соединение, пружина*, фланцы DIN, материал – PVDF**

Размеры					Код при наличии уплотнения	PN
d	DN	DN	L	H		
(мм)	(мм)	(дюйм)	(мм)	(мм)	FKM	(МПа)
75	65	2 1/2	290	93,5	2068-06FFZH	1,0

- Предлагается по стандарту ANSI.
- Фланцы из GRPP и уменьшенный проход.

