

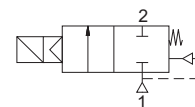
Соленоидные клапаны из поливинилхлорида с шланговым присоединением
2/2 ходовые, непрямого действия G 3/4"

Серии
S8710/ S8770/
S8780

Особенности

Функция	нормально закрытый
Положение монтажа	по запросу
Рабочая среда	нейтральные жидкости и газы
Температура окружающей среды	+60 °C
Температура рабочей среды	+25 °C для холодной воды +90 °C для горячей воды
Рабочее давление	0,3–10 бар
Направление потока	указано стрелкой на корпусе клапана
Присоединительные размеры	вход R 3/4" выход Ø10,5 мм
Монтажная скоба с отверстиями	M4
Расстояние между отверстиями	45 или 56 мм
Быстросъемное соединение	

Нормально закрытые



S8710 (H3)



Электрические характеристики

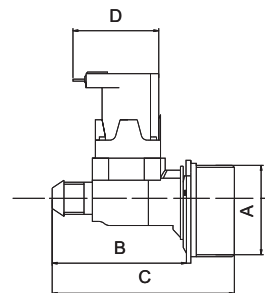
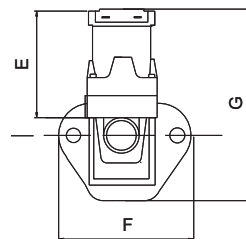
Напряжение	220/240 В перем. тока 50/60 Гц
(др. напряжения и 60 Гц — по запросу)	
Продолжительность работы	100 % при t° +25 °C 3 мин./5 мин. при t° +90 °C
Мощность	7 Вт
Присоединение	Ножевое соединение А 6,3х0,8 согласно DIN 46244

Конструкция

Корпус	Полиамид 6.6, 30 % стекловолокно
Держатель сердечника	Полиамид 6.6, 30 % стекловолокно
Оболочка катушки	Электрическая и термическая изоляция
Сердечник и пружина	Нержавеющая сталь
Мембрана, регулятор потока, уплотнения	EPDM, NBR
Фильтр	POM (полиоксиметилен)
Класс изоляции	F

Габаритные размеры, (мм)

A	B	C	D	E	F	G
3/4	68	88	45	46	55	70



присоед. размер	проход. сечение мм	номер по каталогу	пропускная способность, Kv л/мин	перепад давления, (бар)		температура рабочей среды, (°C)		материал корпуса	уплотнение	масса кг
				мин.	макс.	мин.	макс.			
вход 3/4, выход Ø10,5 с монтажной скобой	10	S871004100E	26	0,3	10	-10	+140	полиамид	EPDM	0,1
	10	S877004100E	26	0,3	10	-10	+140	полиамид	EPDM	0,1
	10	S878004100E	26	0,3	10	-10	+140	полиамид	EPDM	0,1