

Импульсные соленоидные клапаны

2/2 ходовые, непрямого действия G 1 1/2", G 2", G 2 1/2", G 3"

Серия
PL1010.07...10

Нормально закрытые

Особенности

- PL1010 — 2/2 ходовые норм. закрытые импульсные клапаны, предназн. для систем очистки воздуха.
- Рабочая среда — воздух.
- Компактный дизайн, надежность, высокое качество исполнения, продолжительный срок службы.
- Малое время срабатывания.
- Температура рабочей среды: -10...+80 °С.
- Не предназначены для управления агрессивными жидкостями и газами.
- Минимальный рабочий перепад давления 0,5 бар.
- Электронный таймер — по запросу.
- Клапаны имеют всю необходимую разрешительную документацию.
- Некоторые применения: пылевые фильтры, бункеры, пылеуловители, покрасочные камеры.
- Взаимозаменяемость катушек переменного и постоянного тока.
- Импульсные клапаны должны использоваться на фильтрованных средах.
- Импульсные клапаны могут быть установлены в любом положении, но для оптимальной работы следует устанавливать клапан вертикально, соленоид вверх.
- Стандарт трубного присоединения G (BSP) (ISO 228-1), другие трубные присоединения — по запросу (NPT (ANSI 1.20.3)).



Электрические характеристики

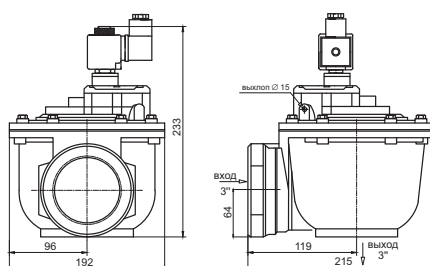
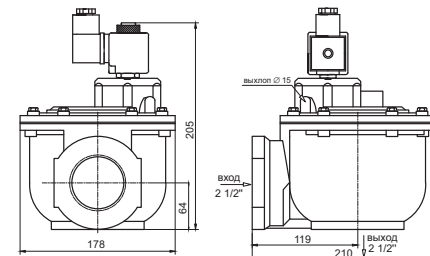
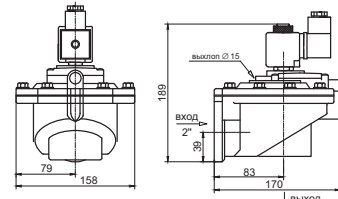
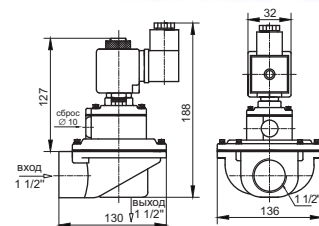
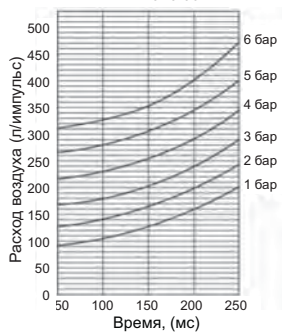
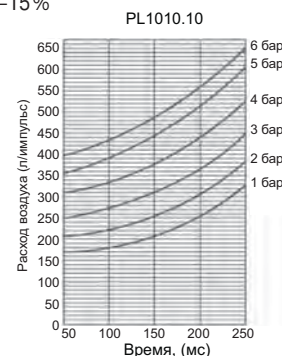
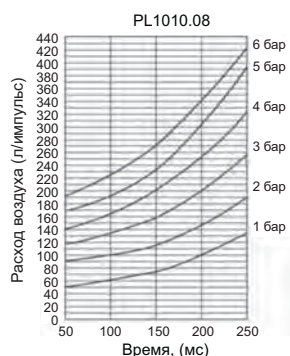
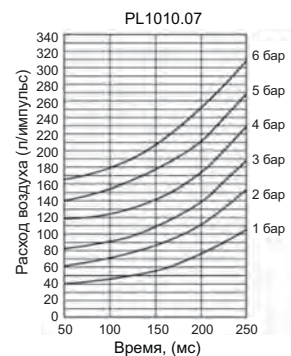
Продолжительность работы	ED 100 %
Класс изоляции катушки	H (180 °С)
Пропитка катушки	Стекловолоконно полиэстера
Изоляция катушки	Усиленное стекловолоконно
Температура окружающей среды	-10...+60 °С
Степень защиты	IP65 (EN 60529) при правильном присоединении
Электрический разъем	Разъем согласно DIN 46340 с тремя плоскими клеммами (DIN 43650)
Спецификация разъема	ISO 4400 / EN 175301-803, форма А, кабельный ввод для кабелей с внешним диаметром 6–8 мм
Электрическая безопасность	IEC 335
Стандартные напряжения	DC (=): 12 В, 24 В, 48 В, 110 В
(др. напряжения и 60 Гц — по запросу)	AC (~): 12 В, 24 В, 48 В, 110 В, 230 В / 50 Гц
Допуски напряжения	DC (=): +10/-5%, AC (~): +10/-15%
Электрический разъем со светодиодным индикатором	— по запросу.

Конструкция

Корпус	Штампованный алюминий
Внутренние детали	Нерж. сталь
Уплотнение	Неопрен, NBR
Экранирующая катушка	Медь
Седла	Алюминий
Трубка сердечника	Нерж. сталь
Пружины	Нерж. сталь

Технические характеристики

Время срабатывания	открытие: 100 мс
	закрытие: 100 мс



Полезная информация

1 бар: 14,5 PSI; 10 м H₂O; 10 Н/см²; 1 кг/см²; 10⁵ Па; 1 PSI: 69 мбар; 1 м³/ч: 4,405 галлон/мин; 16,7 л/мин.; 1 галлон/мин.: 0,227 м³/ч; Cv: 1,16 Kv; 0 °С: 89,6 F

присоед. размер	прох. сечение	номер по каталогу	пропускная способность Kv		перепад давления, (бар)		температура рабочей среды, (°С)		материал корпуса	уплотнение	масса
			л/мин	мин.	макс.	мин.	макс.	кг			
1 1/2	40	PL101007400	774	0,5	8	-10	+80	алюминий	неопрен	1,40	
2	50	PL101008500N	1065	0,5	9,8	-10	+80	алюминий	NBR	2,25	
2 1/2	65	PL101009650N	1378	0,5	9,8	-10	+80	алюминий	NBR	3,47	
3	80	PL101010800N	2040	0,5	9,8	-10	+80	алюминий	NBR	3,8	