

Импульсные клапаны с фланцевым присоединением 2/2 ходовые, непрямого действия DN 40, 50

Серия
PL1070.05...07

Особенности

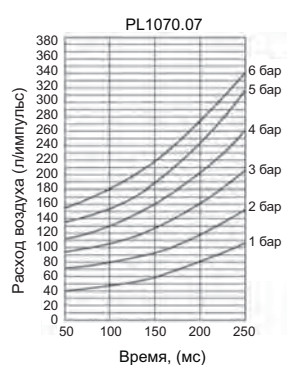
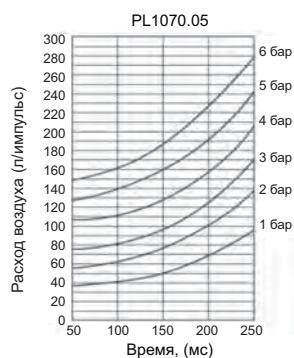
- PL1070 — 2/2 ходовые нормально закрытые импульсные клапаны с фланцем и обжимным присоединением, предназначены для систем очистки воздуха.
- Рабочая среда — воздух.
- Компактная конструкция, надежность, высокое качество исполнения, продолжительный срок службы.
- Малое время срабатывания.
- Температура рабочей среды: $-10...+80\text{ }^{\circ}\text{C}$.
- Минимальный рабочий перепад давления 0,5 бар.
- Электронный таймер — по запросу.
- Клапаны имеют всю необходимую разрешительную документацию.
- Некоторые применения: пылевые фильтры, бункеры, пылеуловители, покрасочные камеры.
- Взаимозаменяемость катушек переменного и постоянного тока.
- Импульсные клапаны должны использоваться на фильтрованных средах.
- Импульсные клапаны могут быть установлены в любом положении, но для оптимальной работы следует устанавливать клапан вертикально, соленоид вверх.
- Стандарт трубного присоединения G (BSP) (ISO 228-1), другие трубные присоединения — по запросу (NPT (ANSI 1.20.3)).

Электрические характеристики

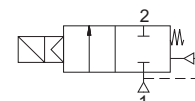
| | |
|--|--|
| Продолжительность работы | ED 100 % |
| Класс изоляции катушки | H (180 °C) |
| Пропитка катушки | Стекловолокно полиэстера |
| Изоляция катушки | Усиленное стекловолокно |
| Температура окружающей среды | $-10...+60\text{ }^{\circ}\text{C}$ |
| Степень защиты | IP65 (EN 60529) при правильном присоединении |
| Электрический разъем | Разъем согласно DIN 46340 с тремя плоскими клеммами (DIN 43650) |
| Спецификация разъема | ISO 4400 / EN 175301-803, форма A, кабельный ввод для кабелей с внешним диаметром 6–8 мм |
| Электрическая безопасность | IEC 335 |
| Стандартные напряжения | DC (=): 12 В, 24 В, 48 В, 110 В |
| (др. напряжения и 60 Гц — по запросу) | AC (~): 12 В, 24 В, 48 В, 110 В, 230 В / 50 Гц |
| Допуски напряжения | DC (=): $+10/-5\%$, AC (~): $+10/-15\%$ |
| Электрический разъем со светодиодным индикатором | — по запросу. |

Конструкция

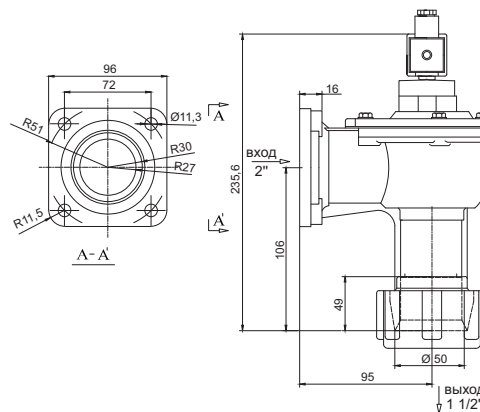
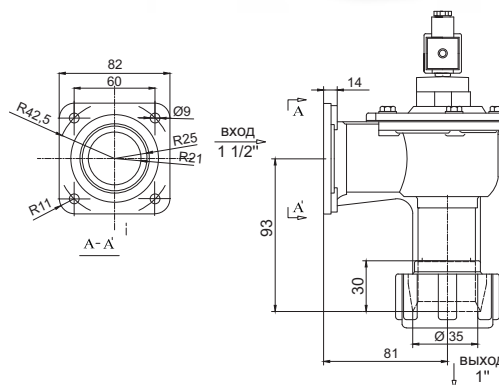
| | |
|----------------------|-----------------------|
| Корпус | Штампованный алюминий |
| Внутренние детали | Нерж. сталь и латунь |
| Уплотнение | NBR |
| Экранирующая катушка | Медь |
| Седла | Алюминий |
| Трубка сердечника | Нерж. сталь |
| Пружины | Нерж. сталь |



Нормально закрытые



PL1070.05...07 (H3)



Полезная информация

1 бар: 14,5 PSI; 10 м H₂O; 10 Н/см²; 1 кг/см²; 10⁵ Па; 1 PSI: 69 мбар;
1 м³/ч: 4,405 галлон/мин; 16,7 л/мин.; 1 галлон/мин.: 0,227 м³/ч; C_v: 1,16 Kv; 0 °C: 89,6 F.

| присоед. размер | обжимное присоед. на выходе | проход. сечение | номер по каталогу | пропускная способность Kv | перепад давления, (бар) | | температура рабочей среды, (°C) | | материал корпуса | уплотнение | масса |
|-----------------|-----------------------------|-----------------|-------------------|---------------------------|-------------------------|------|---------------------------------|------|------------------|------------|-------|
| | | | | | л/мин | мин. | макс. | мин. | | | |
| DN 40 | DN 25 | 25 | PL107005250N | 560 | 0,5 | 9,5 | -10 | +80 | алюминий | NBR | 1,26 |
| DN 50 | DN 40 | 40 | PL107007400N | 984 | 0,5 | 9,5 | -10 | +80 | алюминий | NBR | 2,06 |