

## Соленоидные клапаны для морских судов 2/2 ходовые, непрямого действия G 1/2"

Серия S8610

### Особенности

- S8610 — 2/2 ходовые нормально закрытые мембранные соленоидные клапаны непрямого действия.
- Предназначены для управления нейтральными жидкостями (вода, светлые нефтепродукты и др.) и газами (воздух, нейтральный газ и др.) в широком диапазоне применений.
- Температура рабочей среды:  $-10...+80$  °C.
- Не предназначены для управления агрессивными жидкостями и газами.
- Минимальный перепад давления 0,5 и 1 бар.
- Компактность и малый вес обеспечивают простоту и легкость установки.
- Надежность, высокое качество исполнения, продолжительный срок службы, коррозионная стойкость.
- Клапаны имеют всю необходимую разрешительную документацию.
- Взаимозаменяемость катушек переменного и постоянного тока.
- Соленоидные клапаны должны использоваться на фильтрованных средах.
- Соленоидные клапаны могут быть установлены в любом положении, что не влияет на их работу; но для оптимальной работы следует устанавливать клапан вертикально, соленоид вверх.
- Стандарт трубного присоединения G (BSP) (ISO 228-1), другие трубные присоединения — по запросу (NPT (ANSI 1.20.3)).

### Электрические характеристики

|  |  |
|--|--|
| Продолжительность работы                         | ED 100 %   |
| Класс изоляции катушки                           | H (180 °C)   |
| Пропитка катушки                                 | Стекловолокно полиэстера   |
| Изоляция катушки                                 | Усиленное стекловолокно  |
| Температура окружающей среды                     | $-10...+60$ °C   |
| Степень защиты                                   | IP65 (EN 60529) при правильном присоединении   |
| Электрический разъем                             | Разъем согласно DIN 46340 с тремя плоскими клеммами (DIN 43650)                          |
| Спецификация разъема                             | ISO 4400 / EN 175301-803, форма А, кабельный ввод для кабелей с внешним диаметром 6–8 мм |
| Электрическая безопасность                       | IEC 335  |
| Стандартные напряжения                           | DC (=): 12 В, 24 В, 48 В, 110 В  |
| (др. напряжения и 60 Гц — по запросу)            | AC (~): 12 В, 24 В, 48 В, 110 В, 230 В / 50 Гц   |
| Допуски напряжения                               | DC (=): $+10/-5$ %, AC (~): $+10/-15$ %  |
| Электрический разъем со светодиодным индикатором | — по запросу   |

### Конструкция

|                      |  |
|----------------------|--|
| Корпус               | Латунь   |
| Внутренние детали    | Нерж. сталь и латунь                                 |
| Уплотнение           | NBR (для S8610),<br>PTFE + FPM(VITON)<br>(для S8680) |
| Экранирующая катушка | Медь   |
| Седла                | Латунь   |
| Трубка сердечника    | Нерж. сталь  |
| Пружины              | Нерж. сталь  |

### Технические характеристики

|   |                                       |
|---|---------------------------------------|
| Макс. вязкость  | 5 °E (~37 сСт или мм <sup>2</sup> /с) |
| Время срабатывания  | открытие: 400–1600 мс                 |
|   | закрытие: 1000–2000 мс                |
| Макс. допустимое давление: 60 бар                           |                                       |
| Температура раб. среды: для FPM (VITON):<br>$-10...+160$ °C |                                       |

### Габаритные размеры Рис. 1. (мм)

|     |    |     |    |    |    |      |    |    |     |
|-----|----|-----|----|----|----|------|----|----|-----|
| G   | A  | B   | C  | D  | E  | F    | K  | H  | I   |
| 1/2 | 79 | 100 | 32 | 45 | 92 | 39,5 | 52 | 76 | 110 |

### Габаритные размеры Рис. 2. (мм)

|    |     |      |    |     |     |
|----|-----|------|----|-----|-----|
| A  | B   | C    | D  | E   | F   |
| 50 | 123 | 25,5 | 32 | 105 | 208 |

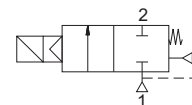
### Полезная информация

1 бар: 14,5 PSI; 10 м H<sub>2</sub>O: 10 Н/см<sup>2</sup>; 1 кг/см<sup>2</sup>: 10<sup>5</sup> Па; 1 PSI: 69 мбар;  
1 м<sup>3</sup>/ч: 4,405 галлон/мин; 16,7 л/мин.; 1 галлон/мин.: 0,227 м<sup>3</sup>/ч; Cв: 1,16 Kv; 0 °C: 89,6 F.

Уплотнения: NBR — нитрил-бутадиеновая резина, FPM (VITON) — фторэластомер.

| присоед. размер | проход. сечение | номер по каталогу | перепад давления, (бар) |       | температура рабочей среды, (°C) |       | материал корпуса | уплотнение | масса кг |
|-----------------|-----------------|-------------------|-------------------------|-------|---------------------------------|-------|------------------|------------|----------|
|                 |                 |                   | мин.                    | макс. | мин.                            | макс. |                  |            |          |
| 1/2             | 10              | S861003100N       | 1                       | 30    | -10                             | +80   | латунь           | NBR        | 2,92     |

### Нормально закрытые



S8610 (H3)

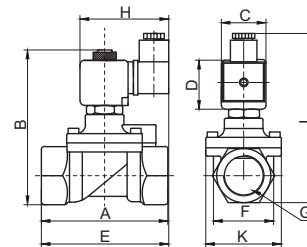


Рис. 1

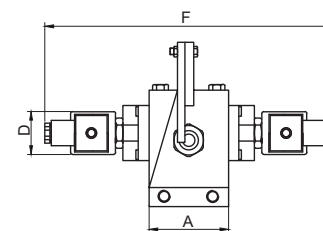


Рис. 2

