

Соленоидные клапаны из нержавеющей стали 2/2 ходовые, прямого действия G 1/8", G 1/4"

Серия
S6078.00...01

Особенности

- S6078 — 2/2 ходовые нормально закрытые соленоидные клапаны прямого действия для монтажа на плиту из нержавеющей стали.
- Малые размеры клапанов, квадратный корпус и отсутствие ручного управления.
- Ручное управление — по запросу.
- Предназначены для управления нейтральными жидкостями (вода, светлые нефтепродукты и др.) и газами (воздух, нейтральный газ и др.) в широком диапазоне применений.
- Температура рабочей среды: -10...+160 °C.
- Не предназначены для управления агрессивными жидкостями и газами.
- Клапаны не требуют наличия минимального перепада давления.
- Компактность и малый вес обеспечивают простоту и легкость установки.
- Надежность, высокое качество исполнения, продолжительный срок службы, коррозионная стойкость.
- Широкий диапазон рабочих давлений, пропускных способностей и проходных сечений.
- 4 монтажных отверстия в корпусе клапана — по запросу.
- Клапаны имеют всю необходимую разрешительную документацию.
- Взаимозаменяемость катушек переменного и постоянного тока.
- Соленоидные клапаны должны использоваться на фильтрованных средах.
- Соленоидные клапаны могут быть установлены в любом положении, но для оптимальной работы следует устанавливать клапан вертикально, соленоид вверх.
- Стандарт трубного присоединения G (BSP) (ISO 228-1), другие трубные присоединения — по запросу (NPT (ANSI 1.20.3)).

Электрические характеристики

Продолжительность работы	ED 100 %
Класс изоляции катушки	H (180 °C)
Пропитка катушки	Стекловолокно полиэстера
Изоляция катушки	Усиленное стекловолокно
Температура окружающей среды	-10...+60 °C
Степень защиты	IP65 (EN 60529) при правильном присоединении
Электрический разъем	Разъем согласно DIN 46340 с тремя плоскими клеммами (DIN 43650)
Спецификация разъема	ISO 4400 / EN 175301-803, форма А, кабельный ввод для кабелей с внешним диаметром 6–8 мм
Электрическая безопасность	IEC 335
Стандартные напряжения	DC (=): 12 В, 24 В, 48 В, 110 В AC (~): 12 В, 24 В, 48 В, 110 В, 230 В / 50 Гц
Допуски напряжения	DC (=): +10/-5%, AC (~): +10/-15%
Электрический разъем со светодиодным индикатором	— по запросу.

Конструкция

Корпус	Нерж. сталь
Внутренние детали	Нерж. сталь
Уплотнение	PTFE
Экранирующая катушка	Медь
Седла	Латунь
Трубка сердечника	Нерж. сталь
Пружины	Нерж. сталь

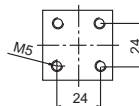
Технические характеристики

Макс. вязкость	5 °E (~37 сСт или мм ² /с)
Время срабатывания	открытие: 30 мс
	закрытие: 30 мс
Макс. допустимое давление	30 бар и 100 бар (для серий T-SP 100.1 и T-SP101.1)

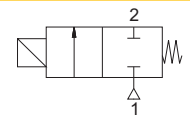
Габаритные размеры, (мм)

G	A	B	C	D	E	F	I
1/8-1/4	35	78,5	32	39	68	26,5	35

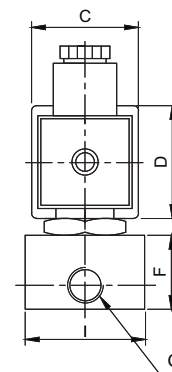
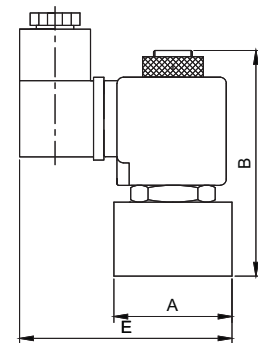
Четыре монтажных отверстия в корпусе клапана — по запросу.



Нормально закрытые



S6078.00...01 (H3)



присоед. размер	проход. сечение	номер по каталогу	пропускная способность Kv	перепад давления, (бар)		температура рабочей среды, (°C)		материал корпуса	уплотнение	масса
				л/мин	мин.	макс.	мин.			
1/8	3	S607800030T	4,6	0	10	-10	+160	нерж. сталь	PTFE	0,47
1/8	1	S607800010T	0,6	0	100	-10	+160	нерж. сталь	PTFE	0,47
1/8	1,8	S607800018T	1,6	0	16	-10	+160	нерж. сталь	PTFE	0,47
1/8	2,5	S607800025T	3,2	0	12	-10	+160	нерж. сталь	PTFE	0,47
1/8	4	S607800040T	6,4	0	9	-10	+160	нерж. сталь	PTFE	0,47
1/4	3	S607801030T	4,6	0	10	-10	+160	нерж. сталь	PTFE	0,46
1/4	1	S607801010T	0,6	0	100	-10	+160	нерж. сталь	PTFE	0,46
1/4	1,8	S607801018T	1,6	0	16	-10	+160	нерж. сталь	PTFE	0,46
1/4	2,5	S607801025T	3,2	0	12	-10	+160	нерж. сталь	PTFE	0,46
1/4	4	S607801040T	6,4	0	9	-10	+160	нерж. сталь	PTFE	0,46